

MagSense Trajektor

Pametna parking rješenja za Pametne gradove budućnosti

MOBILISIS®



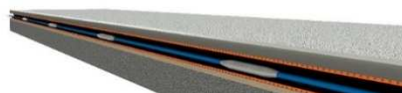
Značajke

- Pouzdano otkrivanje vozila u koloni i duljine kolone
- Pouzdana detekcija udaljenosti između vozila u koloni
- Pouzdano otkrivanje broja vozila u koloni
- Pouzdano otkrivanje smjera vožnje i brzine vozila
- Brza, točna i pouzdana detekcija vozila u gibanju neovisna o vanjskim prometnim ili vremenskim utjecajima

Opis proizvoda

Trajektor je sustav detekcije parametara vozila poput brzine, smjera, duljine, otkrivanje gužvi, brojanje vozila u koloni, praćenje duljine prometne gužve te se može koristiti i kao brojač vozila. Sustav se može koristiti kao zamjena za detektore brzine poput radarskog sustava te se lako integrira s drugim

prometnim sustavima poput semafora ili nekih sličnih sustava. Sustav se bazira na pimjeni 3-osnih magnetskih MagSense senzora koji rade sa Linux - baziranim upravljačkim uređajem, koristeći ekspertni sustav algoritma za detekciju parametara te web sučelja za dohvaćanje podataka.



Prednosti

- Sustav potpuno neosjetljiv na utjecaje zimskog održavanja prometnica
- Kontrola većeg broja prometnih traka sa jednim kontrolerom
- Vizualizacija prometne situacije u realnom vremenu
- Oprema je robusna i jednostavno se integrira u već postojeće prometne infrastrukture
- Usklađen sa smjernicama EU direktiva o „nevidljivoj“ ugradnji
- Integracija sa postojećom prometnom signalizacijom

Primjena

- Autoceste
- Cestovna raskrižja
- Kružni tokovi
- Trajektne luke
- Gradske ulice
- Parkirališta kamiona
- Pametni gradovi

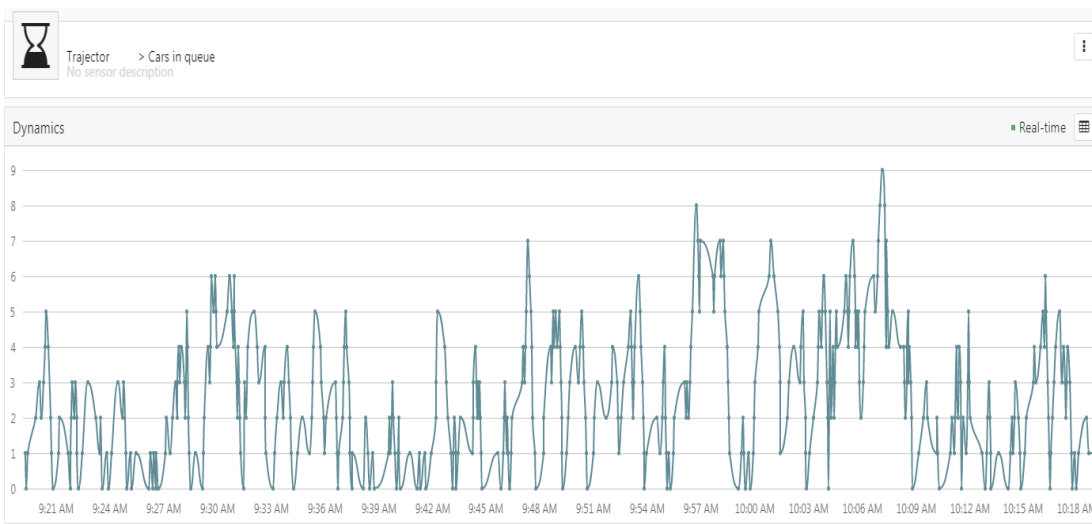
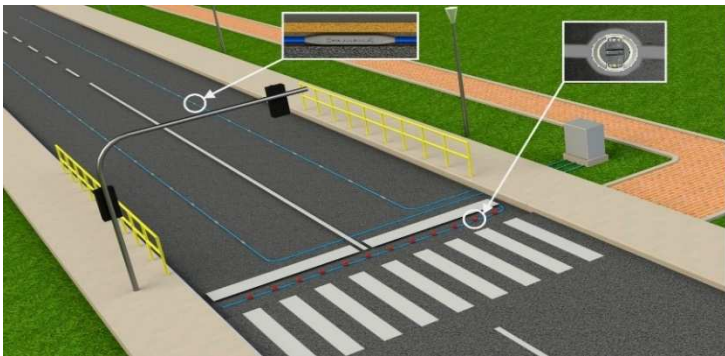
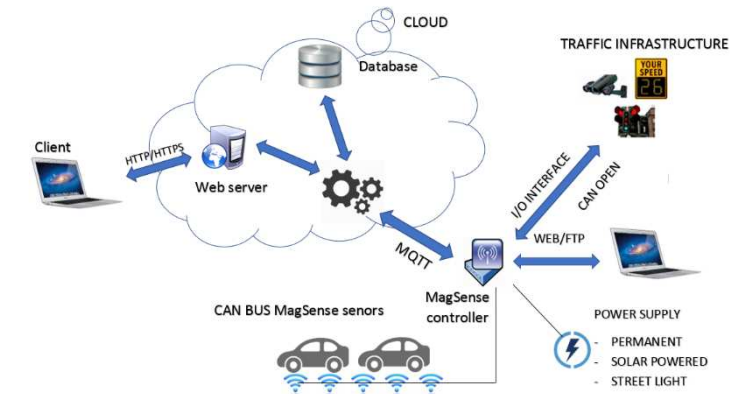
Senzorski kabel zaštićen je od bilo kakvog oblika vandalizma i svih tipova oštećenja opreme vozila od strane održavanja cesta (npr. snježni plugovi, strojevi za čišćenje i bojanje). Podzemna instalacija također osigurava manje utjecaja od vanjskih uvjeta okoline (temperatura, tlaka i vibracija). Sustav pruža izvrsnu točnost u svim uvjetima okoliša i vremenu.

Sustav se može lako integrirati sa drugim uređajima preko CAN Bus mreže te se može skombinirati sa drugim

senzorima za napredniju razinu obrade podataka ili kontrolu nad sustavom gradskih semafora, kontrole pristupa i slično.

Tehničke specifikacije:

Radni napon:	12 - 16 V DC
Promjer kabela:	9,2 mm
Dimenzije senzora:	110 mm x 13.5 mm x 9 mm
Potrošnja senzora:	10 mA @ 16 V
Komunikacija sa senzorima:	CAN bus, 125 kbps
Komunikacija sa uređajem:	Ethernet / LAN (4G, WiFi opcionalno)
Tip detekcije:	Detekcija magnetskog polja
Stupanj zaštite senzora:	IP 67
Tip instalacije senzora:	Instalacija u cestovnu podlogu, ispod površine ceste, na stropu
Otpornost na snijeg:	Da
Postotak točnosti detekcije:	Iznad 98%
Radna temperatura:	-20.... +75 °C
Broj senzorskih kablova po kontroleru:	Do 8 (ovisno o tipovima kontrolera)
Maksimalan broj senzora po kontroleru:	80 / 16V
Maksimalna duljina kabela:	200 m
Duljina između senzora:	Standardna dimenzija, 1,5 m



6 cars a few seconds ago
Minimum 0 cars
Maximum 9 cars
Average 3 cars
Number of values 470